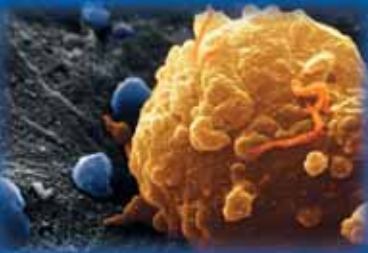


# ВРАГ, КОТОРОГО МОЖНО УВИДЕТЬ



*По данным специалистов, треть случаев заболеваемости раком составляют визуальные (видимые) локализации. Внимательное отношение к себе и своим близким поможет на ранних стадиях УВИДЕТЬ ВРАГА и начать своевременное лечение! К визуальным формам относятся: рак кожи, в том числе меланома, рак ротовой полости, щитовидной железы, молочной железы, шейки матки, предстательной железы.*

• **РАК КОЖИ** — это группа опухолей, которые поражают кожу.

**Факторы риска:** ультрафиолетовые лучи, длительное термическое воздействие, профессиональные вредности, наличие предраковых заболеваний кожи (единичные или множественные узелки, разрастания, очаги гиперкератоза, папулы, пигментные пятна или очаги раздражения различной окраски, размера и формы). Разнообразные уплотнения и бугорки, длительно не заживающие язвы, изменение окраски, формы родинок, а также их внезапный быстрый рост, зуд, кровоточивость в ряде случаев могут служить проявлением рака кожи и являются поводом для немедленного обращения к врачу.

• **РАК ПОЛОСТИ РТА** поражает губы, внутренние поверхности полости рта, заднюю стенку глотки, миндалины и слюнные железы.

Для предупреждения проявления данного заболевания необходимо регулярное посещение смотрового кабинета и своевременное, качественное лечение и протезирование зубов.

**Факторы риска:** вредные производственные факторы, запущенная гигиена, курение и употребление всех видов никотинсодержащих смесей, механическая травма в полости рта, систематическое употребление алкоголя, горячих и острых блюд.



• **Факторы риска РАКА МОЛОЧНОЙ ЖЕЛЕЗЫ:** бесконтрольный приём гормональных препаратов, мастопатия, аборт, хронические заболевания яичников и генетическая предрасположенность. Осмотр и пальпация молочных желез позволяет выявить опухоль в 83 % случаев.

**Необходимо обратиться к врачу, если вы заметили:**



- безболезненное плотное образование в молочной железе;
- изменение очертания и формы молочной железы;
- морщинистость или втяжение молочной железы;
- уплотнение или припухлость соска, его втяжение;
- кровянистые выделения из соска;
- увеличение лимфатических узлов в подмышечной области.

**Даже при отсутствии жалоб, женщина должна ежегодно проходить профилактический осмотр, а с 39 лет — маммографию или УЗИ молочных желез 1 раз в 2 года!**

• **РАК ШЕЙКИ МАТКИ** может длительное время протекать бессимптомно. Для своевременного обнаружения заболевания и своевременного лечения каждая женщина должна не реже 1 раза в год проходить осмотр в смотровом кабинете или у врача-гинеколога с обязательным цитологическим исследованием.



**Опасные симптомы:** появление боли внизу живота, кровянистые выделения из влагалища.



• **РАК ПРЕДСТАТЕЛЬНОЙ ЖЕЛЕЗЫ** может долгие годы не сказываться на самочувствии, поэтому ежегодно мужчинам старше 45 лет нужно проходить профилактический медицинский осмотр. Все мужчины, страдающие хроническими заболеваниями предстательной железы (простатит, аденома), должны регулярно наблюдаться у уролога. **Опасные симптомы:** боль, учащенное или затрудненное мочеиспускание, наличие крови в моче.

• **РАК ЩИТОВИДНОЙ ЖЕЛЕЗЫ** возникает чаще в возрасте 30—55 лет. При наличии любых заболеваний щитовидной железы необходимо наблюдаться у врача-эндокринолога.

**Срочно обратиться к врачу** при осиплости, изменении голоса, нарушении дыхания и глотания, ощущении комка в горле, набухании шейных вен, одутловатости лица.



**КОНТРОЛИРУЙТЕ СВОЕ ЗДОРОВЬЕ И ПРИ ПОЯВЛЕНИИ ПОДОЗРИТЕЛЬНЫХ НОВООБРАЗОВАНИЙ НЕЗАМЕДЛИТЕЛЬНО ОБРАЩАЙТЕСЬ К ВРАЧУ.**

**СИМПТОМЫ ОБЩЕЙ ИНТОКСИКАЦИИ,  
КОТОРЫЕ МОГУТ БЫТЬ СВЯЗАНЫ С ОНКОЛОГИЕЙ.**

*Немедленно обратитесь к врачу, если у вас или ваших близких:*

- *Постоянная слабость;*
- *Отсутствие аппетита;*
- *Снижение массы тела, возникшее без причины;*
- *Выявление анемии неясной этимологии;*
- *Болевые ощущения любого характера и выраженности.*

**ЕЖЕГОДНО ПРОХОДИТЕ ДИСПАНСЕРИЗАЦИЮ,  
МЕДОСМОТР. НАЙДИТЕ ВРЕМЯ ДЛЯ СВОЕГО ЗДОРОВЬЯ!**

Подробнее  
на портале  
«30Ж 55»



Министерство здравоохранения Омской области  
ОБЛАСТНОЙ ЦЕНТР МЕДИЦИНСКОЙ ПРОФИЛАКТИКИ